

Husorden

Tillykke med dit hjem i Ammendrup Park.

Her har vi bygget, så du kan bo godt – sammen med dine naboer.

For at sikre, at I alle kommer godt ud af det med hinanden, har vi udarbejdet et sæt husregler. Læs dem og opbevar denne husorden et sted, hvor du altid kan slå dem op, hvis du eller andre kommer i tvivl.

Alt det du gerne må

Fællesskabet gror bedst, hvis det gødes og vandes. Alt fra venlige smil til at give en hjælpende hånd med i hus og have, fremmer naboskabet og gør alt lettere. Derfor hilser vi alle tiltag velkomne. I må hjertens gerne dyrke det gode naboskab, året rundt, og være dem, der tilbyder hjælp til nogen, der mangler blomstervandere og postkassetømmere i ferien, håndværkerhænder i tilfælde af for mange tommelfingre osv. Vi håber, at fællesskabet i Ammendrup Park vil vokse i takt med hækkene i den nye bebyggelse – og at hækken aldrig bliver højere end at smilet når over.

Og så er der de hensyn, der skal tages

Når man bor tæt, er der visse hensyn, der skal tages. Vi tror grundlæggende på sund fornuft og ordentlighed. Udviser man det, kommer du langt. Både i forhold til os som udlejer og i forhold til nabo- og fællesskabet.

Støjende arbejde

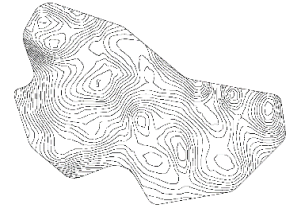
”Jeg holder af hverdagen ...” og den er velegnet til al slags støjende arbejde inde og ude. Værktøj og havearbejde med maskiner er tilladt hverdage i tidsrummet kl. 7-18 samt mellem 10-16 i weekender og helligdage.

Musik er skønt ...

Men det må aldrig genere naboerne. Derfor skal musik fra såvel anlæg som egne instrumenter afspilles for lukkede døre og vinduer, og aldrig så højt, at det generer. Se næste afsnit.



- Fest skal der være ... Antal og omfang af fester må aldrig blive til gene for nærmeste naboer, som i øvrigt skal adviseres om festen senest 4 dage før den afholdes. Fester skal så vidt muligt holdes tidligst dagen forud for weekend/helligdag eller i en weekend/helligdag. Musik skal dæmpes efter kl. 23.
- Græs, hæk og have Som lejer er det din pligt at holde din have i ryddelig stand. Dvs. at du skal sørge for at slå græs regelmæssigt og ved behov. Ukrudt i hække skal holdes nede og hække skal klippes årligt senest d. 23. juni. Hegnslovens bestemmelser omkring højde mod naboer m.v. skal altid følges. Hvis du ikke overholder dette, og du har fået gentagne henstillinger fra udlejer uden reaktion, udføres havearbejdet på udlejers foranledning, men for lejers regning gennem fradrag i indbetalt depositum.
- Når sneen daler ... Snerydning foran eget indgangsparti og redskabsrum er lejers forpligtelse. Udlejer står for snerydning af fælles adgangsveje, cykelstier og parkeringsarealer.
- Affaldssortering Lejere skal sørge for at følge de til enhver tid gældende regler/systemer for affaldshåndtering og -sortering. Der må ikke placeres affald af nogen art udenfor eller ved siden af affaldscontainere. Der må heller ikke stilles affald eller kasserede ting/effekter uden for husene.
- Kæledyr er søde ... Det er tilladt at holde almindelige danske kæledyr i rækkehusene, dog maksimalt én kat og én mindre hund (max. 25 kg) pr. rækkehus. Der må under ingen omstændigheder holdes ulovlige eller aggressive hunde eller andre dyr. Ved gentagne berettigede klager uafhængigt fra flere naboer over et husdyr, kan udlejer kræve husdyret fjernet med et varsel på 7 dage. Husdyr må ikke holdes udendørs på terrasse/i have og i redskabsrum, ligesom der ikke må fodres med brød og lign. på jorden - af hensyn til rottefare.



- Lad bilen stå ... Der må kun parkeres indregistrerede køretøjer under 3.500 kilo på parkeringsarealet og al parkering skal ske inden for de afmærkede båse. Der må ikke parkeres trailere, campingvogne eller benyttes autocampere på parkerings- eller fællesarealerne.
- Kørsel på området Af sikkerhedshensyn må der ikke køres med knallert, scooter eller motorcykel på de fælles adgangsveje langs redskabsrummene. Ønsker du at opbevare din knallert, scooter eller motorcykel i eget redskabsrum, skal køretøjet trækkes i slukket tilstand på de fælles adgangsveje langs redskabsrummene.
- Hegn, halvtag m.m. Der må ikke opsættes yderligere hegn, halvtag, drivhus e.l. uden udlejers skriftlige accept. Du må heller ikke lave konstruktionsmæssige ændringer i boligen, eksisterende hegn, terrasse, redskabsrum m.v. uden udlejers skriftlige accept.

**Velkommen til din nye hverdag
i Ammendrup Park**