

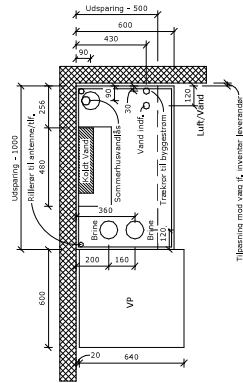
**RU** Rødnudluftning  
**KU** Kloakudluftning  
**FJV** Udvl. Vandhane  
**Vent.** Indføring Fjernvarme Ventilationslokk

- Alle indvendige spildevandsledninger udføres i CE-godkendte PLASTRØR med min. 20 promilles fald  
 - Alle regnvandsledninger udføres i PLASTRØR med min. 20 promilles fald for sandfangs brand og MIN. 10 promille efter

**Kloak:**  
 Ø115 mm Rense- og inspektionsbrønd, med korrigeret opføringsrør uden muffe, afsluttet med beton/plastdæksel. Ø115 mm Sandfangsbrønd med vandlås, afsluttet med beton/absdæksel med uden rist iht. tegningen. Den endelige tilretning af brønde i terrænhøjde foretages af bygherren (Tilskæring af rør m.m.). Arbejdet udføres af Aut. Kloakmester Stilledegnen kontrolleres på pladsen.

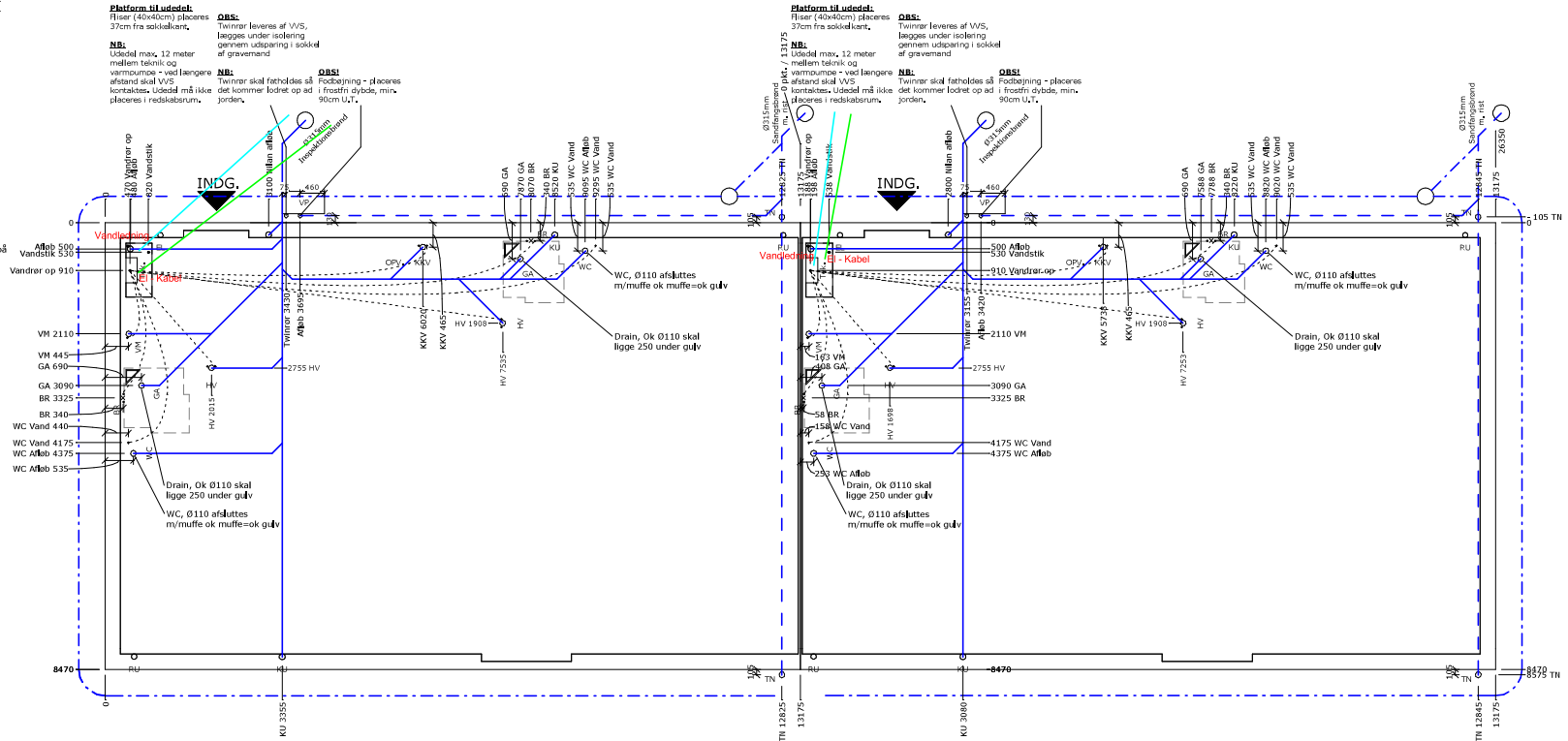
**Rottespærre:**  
 Rottespærre placeres i parcelbrønd eller 1. spildevandsbrønd på grunden. Dæksel mærkes.

**OBS!**  
 Det er entreprenørens ansvar at det udføres korrekt. Denne tegning er kun vejledende. Der skal sendes "Som udført" tegninger til HusCompagniet



**Alle Ubævnede ledninger er ø 110 mm**

**Kloak ført på skelbrønd  
Spildevand / Regnvand**



6.1 - Kloak & Koldvand - Blok 1

**GYRSTINGE**  
 - AUT. KLOAKMESTER -  
 ENTREPRENØRFØRETNING A/S  
**52 95 06 64**  
 GYRSTINGEVEJ 67, RINGSTED  
 CVR 19331385

**Som Udført**

<b>Byggeadr.:</b> Ammendrup Park 266 og 268, Gribskov, 3200 Helsingør	<b>Sagsnr.:</b> 901320	<b>Opføres efter:</b> BR18
<b>Bygherre:</b> Ammendrup Park ApS, Vallensbækvej 47 - DK-2605 Brøndby		
<b>Emne:</b> Kloak- & Koldvandsplan - Blok 1	<b>Dato:</b> 25.02.2021	<b>Tegn:</b> JHM
<b>Matr.nr.:</b> 5cf Ammendrup By, Helsingør	<b>Type:</b> 110 m <sup>2</sup>	<b>Mål:</b> 1 : 75
Copyright © Kongevejen 153, 2830 Virum Tlf.: 57 67 29 90		
<b>HusCompagniet</b>	<b>Tegnr.:</b> 6.1.	<b>Skærpet: 0,7</b>