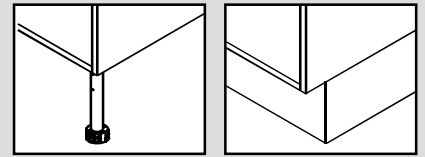


# Justering

## Justering



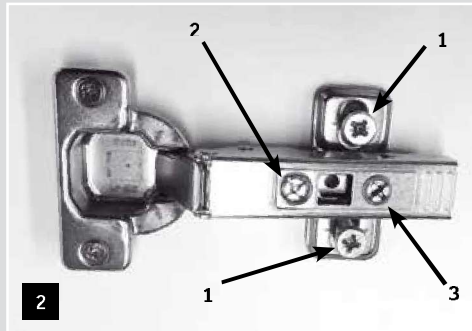
DK: Til sidst foretages de nødvendige finjusteringer af køkkenet. Det kan være justering af hængslerne på lågerne samt justering af skuffer. Der findes flere forskellige skuffeserier i sortimentet. Blandt andet metallskuffer med enkelt-sidede metallsider og LUX-skuffer med dobbeltsidede metallsider og fuldudtræk. Se billede 10-13 for justering af disse skuffer.

NO: Til slutt foretas nødvendige finjusteringer av kjøkkenet. Det kan være justering av dørhengslene, samt justering av skuffer. Det finnes flere forskjellige skuffeserier i sortimentet. Blant annet metallskuffer med enkle metallsider og LUX-skuffer med doble metallsider og fulluttrekk. Se bilde 10-13 for justering av disse skuffene.



DK: Anslagsdupper monteres på alle låger og skuffer, så der ikke fremkommer støj, når skabene lukkes. Ved grebsløse modeller skal anslagsdupperne placeres på højde med bunden af lågernes grebsprofil.

NO: Puntenagler monteres på alle skapdører og skuffer, slik at det ikke forekommer støy når skapene lukkes. Ved håndtaksløse modeller skal puntenaglene plasseres på høyde med bunnen av skapdørenes håndtaksprofil.

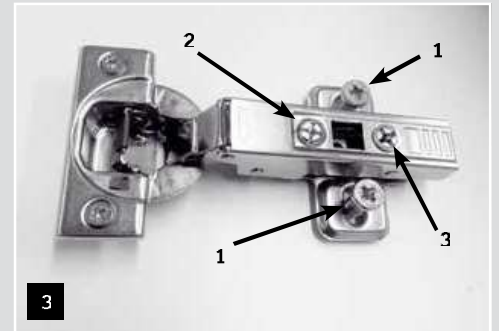


DK: Når alle lågerne er monteret, efterjusteres hængslerne, så der opnås et ensartet mellemrum mellem alle fronter. Ved hjælp af de fire skruer ved hængslet og krydspladen har lågen 3 justeringsmuligheder:

1: Op/ned. 2: Højre/venstre. 3: Frem/tilbage i skab. (se billede 4, 5 og 6)

NO: Når alle skapdørene er montert etterjusteres hengslene, slik at mellomrommene mellom dørene er like. Ved hjelp av fire skruer ved hengslene og kryssplaten har skapdøren tre justeringsmuligheter.

1: Opp/ned. 2: Høyre/venstre. 3: Frem/tilbake i skap (se bilde 4, 5 og 6)



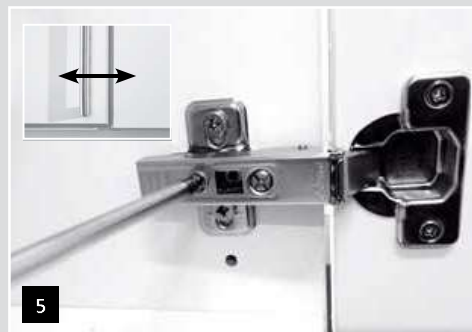
DK: Her ses et hængsel med integreret soft luk. Justeringen er den samme som til et standard hængsel (se billede 2). Det er muligt at slå soft luk funktionen fra ved at skubbe den grå soft luk afbryder ind mod korpus

NO: Her vises et hengsel med integrert softlukk. Justeringen er den samme som med et standard-hengsel (se bilde 2). Det er mulig å skru av softlukk-funksjonen ved å skyve den grå softlukk-bryteren inn mot skrogdelen.



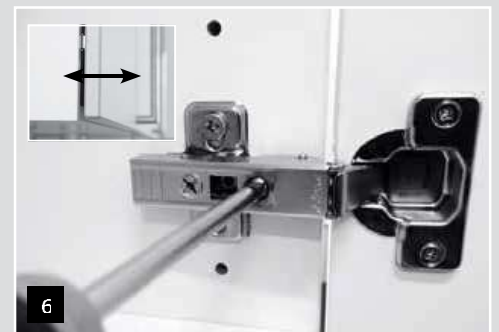
DK: Hvis lågen hænger for højt eller lavt, som vist på det lille billede, skal lågen justeres op eller ned. (se pkt.1. Billede 2-3) i krydspladen.

NO: Hvis skapdøren henger for høyt eller lavt, som vist på det lille bildet, skal døren justeres opp eller ned. (se pkt. 1. bilde 2-3) i kryssplaten.



DK: Hvis lågen hænger skævt til højre eller venstre, som vist på det lille billede, skal lågen justeres ved at skrue på den yderste skrue i hængslet (se pkt.2. Billede 2-3).

NO: Hvis skapdøren henger skjevt til høyre eller venstre, som vist på det lille bildet, skal døren justeres ved å skru på den ytterste skruen i hengselet (se pkt. 2. bilde 2-3).



DK: Hvis lågen skal justeres tilbage mod skabet, som vist på det lille billede, sker dette ved at skrue på den bagerste skrue i hængslet ((se pkt.3. Billede 2-3).

NO: Hvis skapdøren skal justeres tilbake mot skapet, som vist på det lille bildet, gjøres dette ved å skru på den bakerste skruen i hengselet (se pkt. 3. bilde 2-3).



DK: Der findes to typer lågedæmpere.

1. En model til eftermontering i skabsside/korpus (se billede ovenfor).
2. Integreret soft luk i hængslerne. (se billede 3, side 25).

NO: Det finnes to typer dørdempere.

1. En modell til ettermontering i skapside/skrog (se bilde over).
2. Integrert softlukk i hengslene (bilde 3, side 25).

## Metalskuffe Metallskuff



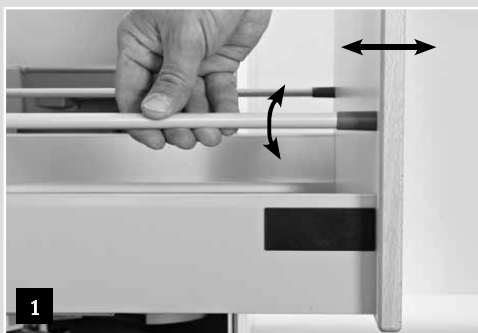
DK: Justering af metalskuffe:

Løsgør den øverste skrue og juster skuffen via den nederste skrue med en skruetrækker. Afslut med at spænde den øverste skrue igen.

NO: Justering av metallskuff:

Løse den øverste skruen, og juster skuffen via den nederste skruen med en skrutrekker. Avslutt med å stramme den øverste skruen igjen.

## LUX-skuffe LUX-skuffer



DK: Vinkeljustering af LUX-skuffe:

Drej på stangen for at justere lågen i vinkel.

NO: Vinkeljustering av LUX-skuffer:

Drei på stangen for å justere vinkelen på skuffefronten.

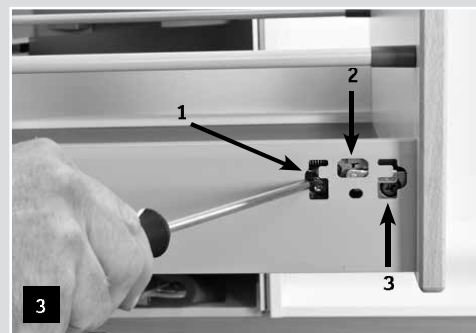


DK: På- og afmontering af LUX-skuffe:

Skuffen føres i skinnerne og holdes ned mod skinnerne samtidig med, at skuffen køres i bund. Derfter åbnes og lukkes skuffen én gang, og skuffen er klar til brug. Ved afmontering køres skuffen helt ud og løftes fri af skinnerne.

NO: Montering og demontering av LUX-skuffer:

Skuffen føres i, og holdes ned mot skinnerne samtidig som skuffen kjøres i bunn. Deretter åpnes og lukkes skuffen én gang, og skuffen er klar til bruk. Ved demontering dras skuffen helt ut og løftes fri fra skinnerne.



DK: Justering af LUX-skuffe:

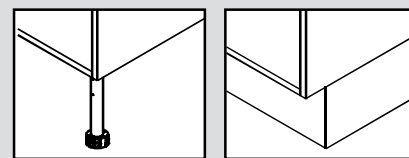
- 1: Skuffefront justeres opp/ned.
- 2: Afmontering af skuffefront. **OBS!** Skruen for afmontering sidder skjult bag en lille metal-plade.
- 3: Skuffefront justeres sidevejs.

NO: Justering av LUX-skuffer:

- 1: Skuffefront justeres opp/ned.
- 2: Demontering av skuffefront. **MERK!** Skruen for demontering sitter skjult bak en liten metallplate.
- 3: Skuffefront justeres sidevejs.

# Legra - skuffe

## Legra - skuffer



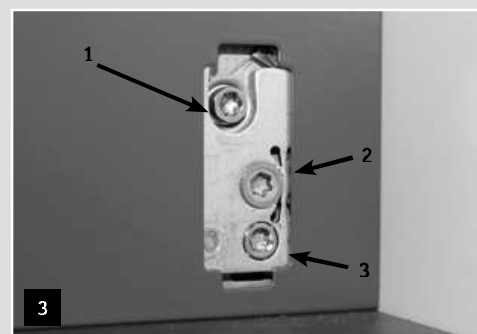
DK: Afmontering af Legra-skuffe:  
Ved afmontering køres skuffen helt ud og der trykkes ind på palen under skuffen for frigørelse af skinnerne.

NO: Demontering av Legra-skuffe:  
Du demonterer skuffen ved å kjøre den helt ut og trykke inn på palen under skuffen for å frigi skinnerne.



DK: Påmontering af Legra-skuffe:  
Skuffen ligges ned på skinnerne og skuffen køres i bund. Derfter åbnes og lukkes skuffen én gang, og skuffen er klar til brug.

NO: Montering av Legra-skuffe:  
Skuffen legges ned på skinnerne og kjøres til bunnen. Deretter åpnes og lukkes skuffen én gang, og skuffen er klar til bruk.



DK: Justering af Legra-skuffe:  
1: Afmontering af skuffefront.  
2: Skuffefront justeres opp/ned.  
3: Skuffefront justeres sidevejs.

NO: Justering av Legra-skuffe:  
1: Demontering av skuffefront.  
2: Skuffefront justeres opp/ned.  
3: Skuffefront justeres sideveis.



DK: Vinkeljustering af Legra-skuffe:  
Der justeres indvendig i siden af skuffen for at få fronten til at lægge parallel med korpuskant.

NO: Vinkeljustering av Legra-skuffe:  
For å få fronten til å ligge parallelt med skrogkanten justeres det innvendig i siden av skuffen.