

Din husmappe

Velkommen til Ammendrup Park – og tillykke med din nye bolig.

Vi har glædet os til at byde velkommen og møde alle de nye beboere, der nu skal bringe liv ind i husene og området. I flere år har vi haft drømmen om at udvikle det nye boligområde på den 200.000 m² store naturgrund her syd for Helsingør. Med afleveringen af dit nye hjem er drømmen blevet en realitet – også for os.

Denne mappe indeholder

Fanebladsoversigt

1: Husorden

2: Renovation, internet via YouSee og opladning af el-biler via HomeCharge

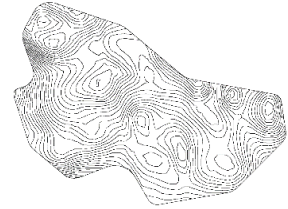
3: Beboermappe & oversigt over drifts- og vedligeholdelsesplan

4: Vedligeholdelsesplan og materiale fra HusCompagniet.

5-12: Vejledninger til hvordan du bruger din bolig og hvilke produkter der er i din bolig. Da der er rigtig mange dokumenter og for at spare på regnskoven, har vi lagt disse dokumenter online og de kan derfor findes på www.ammendruppark.dk vælg fane "Kontakt", "Beboer FAQ" og skriv koden "Lejer".

Vi håber, at den finder en plads i dit hjem.

Velkommen endnu engang.



Kontaktinformation:

Ammendrup Park ApS

Ammendrup Park ApS udvikles af:

Stensdal Group A/S

Vallensbækvej 47

DK-2605 Brøndby

Tlf.: 3311 0024

Ammendruppark.dk

Kontaktoplysninger:

Tlf.: 2226 2560

Mail: adm@ammendruppark.dk

De evt. fejl og mangler i boligen som bliver registreret ved overtagelsen, vil løbende blive udbedret i den kommende periode.

Hvis du har spørgsmål eller kommentarer, benyt venligst:

adm@ammendruppark.dk

Find os på facebook.